

**utile**

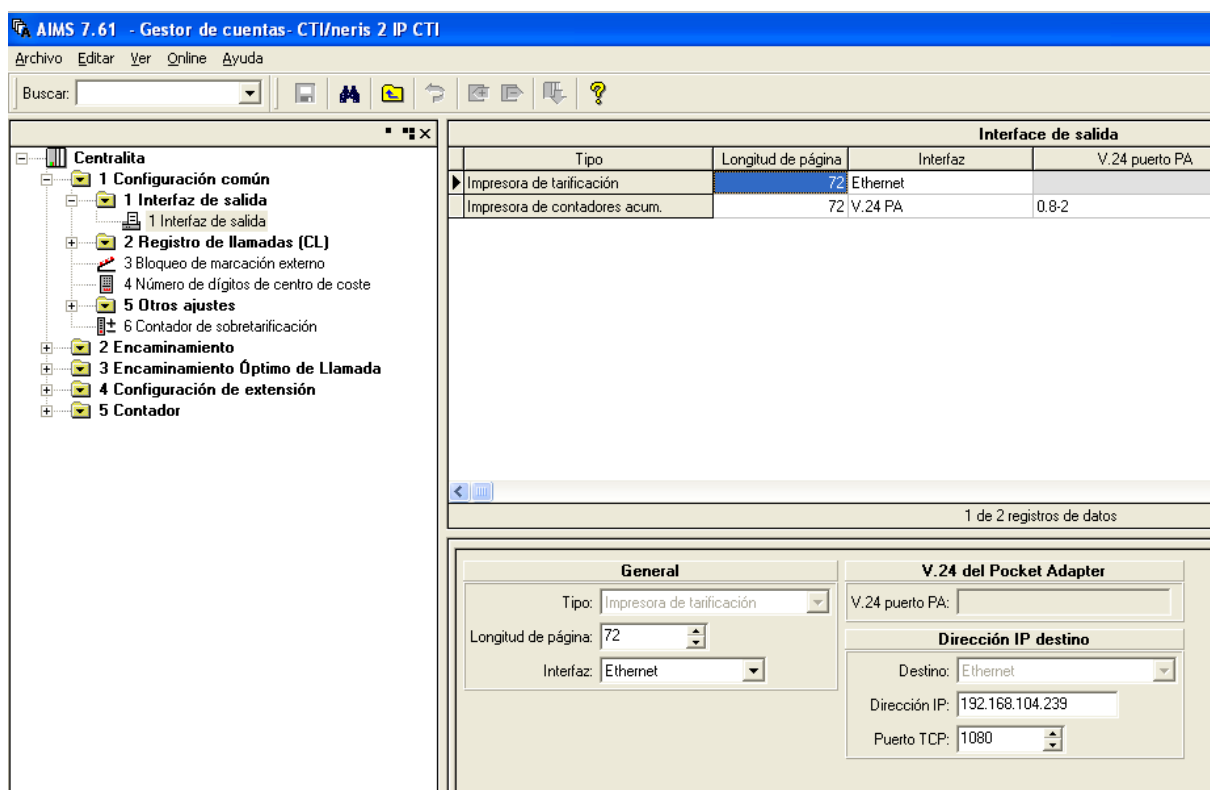
## **Configuración específica SMDR IP NERIS**

## Configuración específica utiler equipos Neris® a través de comunicación TCP/IP

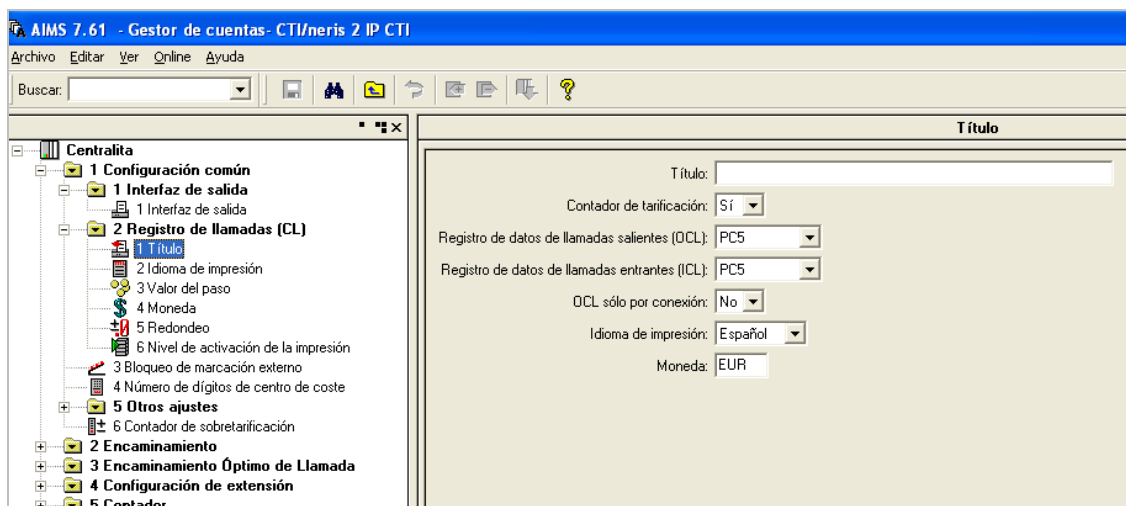
En conexiones con equipos Neris, debe llevarse a cabo previamente la siguiente configuración.

Sobre la herramienta AIMS, establecer:

- a. Impresora de Tarificación. Ethernet
- b. Dirección IP del equipo donde está instalado el Software de cHar.
- c. Puerto TCP 1080 y dirección IP del equipo Servidor utiler

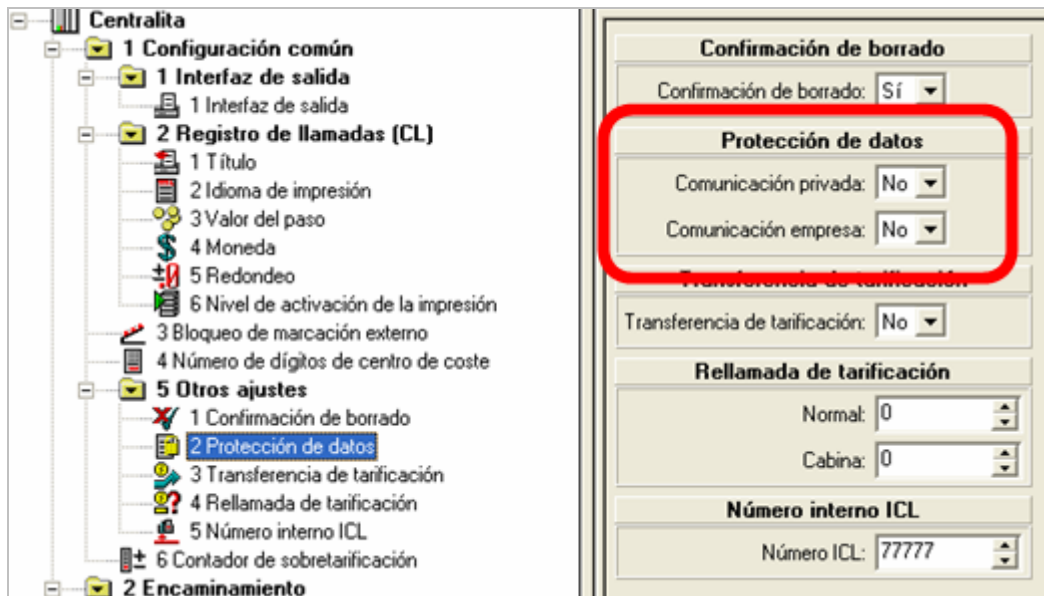


Configurar el registro de llamadas en el formato más amplio, PC5:



Configurar en protección de datos:

- Comunicación privada = NO
- Comunicación empresa = NO



**Importante:**

- El socket 1080 utilizado para la comunicación con el equipo Neris, debe estar exento de filtrado y exclusión de herramientas y sistemas de tipo firewall que actúen sobre la red.